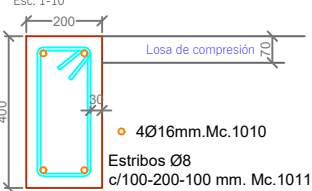
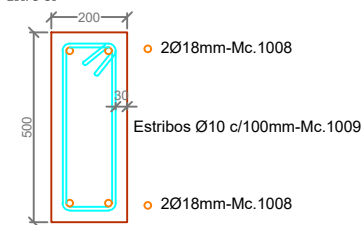


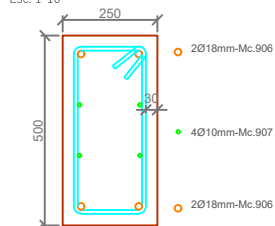
DETALLE DE ARMADURA PARA VIGA DE BORDE (200X400)mm
Esc. 1-10



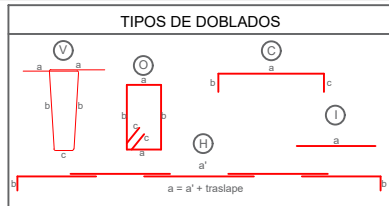
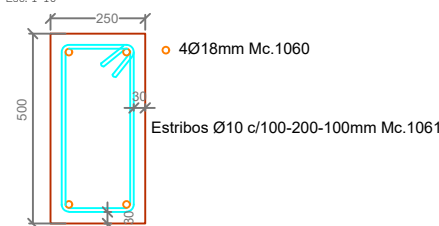
DETALLE DE ARMADURA PARA VIGA (200X500)mm
Esc. 1-10



DETALLE DE ARMADURA PARA VIGA (250X500)mm
Esc. 1-10



DETALLE DE ARMADURA PARA VIGA BORDE (250X500)mm
Esc. 1-10



NOTA: La planilla de hierro fue elaborada por el diseñador para determinar cantidades de hierro a nivel de presupuesto. El contratista deberá efectuar su planilla de corte de hierro para armado de los elementos en obra, según aprobación de la Fiscalización.

MATERIALES	
-	Hormigón estructural para losa: $f_c = 350 \text{ Kg/cm}^2$
-	Hormigón estructural para vigas prefabricadas: $f_c = 400 \text{ Kg/cm}^2$
-	Acero de Refuerzo : $f_y = 4200 \text{ Kg/cm}^2$
-	Acero de Refuerzo en Mallas electrosoldadas: $f_y = 5000 \text{ Kg/cm}^2$

NOTAS GENERALES	
-	Todas las medidas están en milímetros (mm).
-	Las cotas en metros (m).
-	Las medidas prevalecen sobre la escala del dibujo
-	Las longitudes, medidas y cotas deberán ser verificadas por el constructor

FASE 1					
MODULO 8					
PLANILLA DE HORMIGON DE VIGA 250x500 mm ($f_c = 350 \text{ kg/cm}^2$)					
altura (mm)	ancho (mm)	Codigo	Longitud (mm)	Cantidad	Volumen (m ³)
500	250	VIGA 250X500-M8-01	2950	2.000	0.369
500	250	VIGA 250X500-M8-02	4250	2.000	0.531
500	250	VIGA 250X500-M8-03	4900	1.000	0.613
500	250	VIGA 250X500-M8-04	2300	1.000	0.288
500	250	VIGA 250X500-M8-05	970	1.000	0.121
500	250	VIGA 250X500-M8-06	1250	1.000	0.156
TOTAL=					2.078

FASE 2																	
MODULO 2																	
VIGA 250X500 mm				Codigo: VIGA 250X500-M8-01		Longitud prom= 2960 mm		Cant vigas= 2 U									
PLANILLA DE HIERRO DE VIGAS (fy=4200 Kg/cm²)																	
Mc	Tipo	Ø mm	Espac. (mm)	Cant.	Dimensiones (m)				Longitud (m)		Peso (kg)		Obs				
					a	b	c	d	e	Unidad	Total	Unitario		Total			
906	C	18	4	0.97		3.06		0.97		5.00	20.02	10.00	39.99				
907	C	10	2			3.06				3.06	6.13	1.89	3.78				
908	O	10	100-200-100	25	0.28		0.88	0.15		1.31	33.17	0.81	20.45				
											Total de VIGA 250X500 mm		64.22				
											Total de vigas codigo VIGA 250X500-M8-01		128.43				
VIGA 250X500 mm											Codigo: VIGA 250X500-M8-02		Longitud prom= 2700 mm		Cant vigas= 2 U		
PLANILLA DE HIERRO DE VIGAS (fy=4200 Kg/cm²)																	
Mc	Tipo	Ø mm	Espac. (mm)	Cant.	Dimensiones (m)				Longitud (m)		Peso (kg)		Obs				
					a	b	c	d	e	Unidad	Total	Unitario		Total			
906	C	18	4	0.97		2.80		0.97		4.74	18.94	9.46	37.84				
907	C	10	2			2.80				2.80	5.59	1.72	3.45				
908	O	10	100-200-100	24	0.28		0.88	0.15		1.31	31.41	0.81	19.36				
											Total de VIGA 250X500 mm		66.65				
											Total de vigas codigo VIGA 250X500-M8-02		121.30				

VIGA 250X500 mm				Codigo:	VIGA 250X500-M8-03		Longitud prom=	2620 mm	Cant vigas=	1 U	
PLANILLA DE HIERRO DE VIGAS (fy=4200 Kg/cm²)											
					Dimensiones (m)			Longitud (m)		Peso (kg)	
Mc	Tipo	Ø mm	Espac. (mm)	Cant.	a	b	d	e	Unidad	Total	Obs
906	C	18	4	0.97	2.92	0.97			4.86	19.44	1.71 38.83
907	C	10	2		2.92				2.92	5.84	1.80 3.60
908	O	10	100 200 100	25	0.28	0.88	0.15		1.31	32.22	0.81 19.87
									Total de vigas código VIGA 250X500-M8-03		62.30
									Total de vigas código VIGA 250X500-M8-03		62.30

PLANILLA DE HIERRO DE VIGAS ($f_y=4200 \text{ Kg/cm}^2$)										Obs			
VIGA 250X500 mm				Codigo: VIGA 250X500-M8-04		Longitud prom= 2710 mm		Cant vigas: 1 U					
PLANILLA DE HIERRO DE VIGAS ($f_y=4200 \text{ Kg/cm}^2$)													
Dimensiones (m)													
Mc	Tipo	Ø mm	Espac. (mm)	Cant.	a	b	c	d	e	Longitud (m)		Peso (kg)	
										Unidad	Total	Unitario	Total
906	C	18	4	0.97	2.91	0.97				4.25	18.08	9.08	37.92
907	C	10	2	0.28	2.93					2.81	5.61	1.73	3.86
908	O	10	100-200-100	24	0.28	0.88	0.15			1.31	31.48	0.81	19.41
Total de VIGA 250X500mm													60.78

VIGA 250X500 mm										Codigo: VIGA 250X500-M8-05		Longitud prom= 2680 mm		Cant vigas= 1 U		Total de vigas código VIGA 250X500-M8-04 60.78	
PLANILLA DE HIERRO DE VIGAS ($f_y=4200 \text{ Kg/cm}^2$)																	
Dimensiones (m)										Longitud (m)		Peso (kg)					
Mc	Tipo	Ø mm	Espac. (mm)	Cant.	a	b	c	d	e	Unidad	Total	Unitario	Total	Obs			
906	C	18		4	0.97	2.77		0.97		4.71	18.86	9.42	37.67				
907	C	10		2		0.77				2.37	5.55	1.71	3.82				
908	O	10	100-200-100	24	0.28	0.88		0.15		1.31	39.27	0.81	35.28				
										Total de vigas código VIGA 250X500-M8-04		60.37					

Total de vigas código VIGA 250X500-M8-05											60.37					
VIGA 250X500 mm					Codigo:		VIGA 250X500-M8-05		Longitud prom=		2680 mm		Cant vigas=		1 U	
PLANILLA DE HIERRO DE VIGAS (fy=4200 Kg/cm²)																
Dimensiones (m)																
Mc	Tipo	Ø mm	Espac. (mm)	Cant.	a	b	c	d	e	Longitud (m)	Longitud (m)	Peso (Kg)	Longitud (m)	Peso (Kg)	Obs	
906	C	18	4	0.97	2.77					4.71	18.86	9.42	37.67			
907	C	10		2	2.77					2.77	5.55	1.71	3.42			
908	O	10	100-200-100	24	0.28	0.88		0.15		1.31	31.27	0.81	19.28			
Total de vigas código VIGA 250X500 mm											60.37					

Total de vigas código VIGA 250X500-M8-06				60.37

FASE 1																
MODULO 8																
VIGA BORDE 250X500 mm					Codigo:		VIGA BORDE 250X500-M8-01		Longitud prom=		2000 mm		Cant vigas=		2 U	
PLANILLA DE HIERRO DE VIGAS (fy=4200 Kg/cm²)																
Mc	Tipo	Ø mm	Espac. (mm)	Cant.	Dimensiones (m)				e	Longitud (m)		Peso (kg)		Obs		
					a	b	c	d		Unidad	Total	Unitario	Total			
1060	C	18		4	0.20	2.00	0.20			2.40	9.60	4.79	19.18	Gancho		
1061	O	10	100-200-100	20	0.28	0.88	0.17			1.33	26.64	0.82	16.42			
Total de vigas código VIGA BORDE 250X500-M8-01													35.60			
Total de vigas código VIGA BORDE 250X500-M8-01													71.20			
VIGA BORDE 250X500 mm					Codigo:		VIGA BORDE 250X500-M8-02		Longitud prom=		5300 mm		Cant vigas=		1 U	
PLANILLA DE HIERRO DE VIGAS (fy=4200 Kg/cm²)																
Mc	Tipo	Ø mm	Espac. (mm)	Cant.	Dimensiones (m)				e	Longitud (m)		Peso (kg)		Obs		
					a	b	c	d		Unidad	Total	Unitario	Total			
1060	C	18		4	0.20	5.30	0.20			5.70	22.80	11.39	45.54	Gancho		
1061	O	10	100-200-100	53	0.28	0.88	0.17			1.33	70.60	0.82	43.53			
Total de vigas BORDE 250X500 mm													89.07			
Total de vigas código VIGA BORDE 250X500-M8-02													89.07			
VIGA BORDE 250X500 mm					Codigo:		VIGA BORDE 250X500-M8-03		Longitud prom=		4100 mm		Cant vigas=		1 U	
PLANILLA DE HIERRO DE VIGAS (fy=4200 Kg/cm²)																
Mc	Tipo	Ø mm	Espac. (mm)	Cant.	Dimensiones (m)				e	Longitud (m)		Peso (kg)		Obs		
					a	b	c	d		Unidad	Total	Unitario	Total			
1060	C	18		4	0.20	4.10	0.20			4.50	18.00	8.99	35.96	Gancho		
1061	O	10	100-200-100	41	0.28	0.88	0.17			1.33	54.61	0.82	33.67			
Total de VIGA BORDE 250X500 mm													69.63			
Total de vigas código VIGA BORDE 250X500-M8-03													69.63			
Total de vigas código													0.00			
VIGA BORDE 250X500 mm					Codigo:		VIGA BORDE 250X500-M8-04		Longitud prom=		5400 mm		Cant vigas=		1 U	
PLANILLA DE HIERRO DE VIGAS (fy=4200 Kg/cm²)																
Mc	Tipo	Ø mm	Espac. (mm)	Cant.	Dimensiones (m)				e	Longitud (m)		Peso (kg)		Obs		
					a	b	c	d		Unidad	Total	Unitario	Total			
1060	C	18		4	0.20	5.40	0.20			5.80	23.20	11.59	46.34	Gancho		
1061	O	10	100-200-100	54	0.28	0.88	0.17			1.33	71.93	0.82	44.35			
Total de VIGA BORDE 250X500 mm													90.69			
Total de vigas código VIGA BORDE 250X500-M8-04													90.69			

VIGA BORDE 250X500 mm									
Codigo:		VIGA BORDE 250X500-M8-03		Longitud prom= 4100 mm Cant vigas= 1 U					
PLANILLA DE HIERRO DE VIGAS ($f_y = 4200 \text{ Kg/cm}^2$)									
Dimensiones (m)									
Mc	Tipo	Ø mm	Espac. (mm)	Cant.	Peso (kg)				
1060	C	18	4	0.20	4.10				
1061	O	10	100-200-100	41	0.28				
Total de vigas código VIGA BORDE 250X500-M8-03					69.63				

VIGA BORDE 250X500 mm									
Codigo:		VIGA BORDE 250X500-M8-04		Longitud prom= 5400 mm Cant vigas= 1 U					
PLANILLA DE HIERRO DE VIGAS ($f_y = 4200 \text{ Kg/cm}^2$)									
Dimensiones (m)									
Mc	Tipo	Ø mm	Espac. (mm)	Cant.	Peso (kg)				
1060	C	18	4	0.20	5.40				
1061	O	10	100-200-100	54	0.28				
Total de vigas código VIGA BORDE 250X500-M8-04					90.69				

FASE 1					
MODULO 8					
PLANILLA DE HORMIGON DE VIGA BORDE 200x500 mm ($f_c = 350 \text{ kg/cm}^2$)					
altura (mm)	ancho (mm)	Codigo	Longitud (mm)	Cantidad	Volumen (m ³)
500	200	VIGA 200X500-M8-01	1250	8.000	1.000
500	200	VIGA 200X500-M8-02	500	1.000	0.050
500	200	VIGA 200X500-M8-03	1300	1.000	0.130
500	200	VIGA 200X500-M8-04	5050	1.000	0.505
500	200	VIGA 200X500-M8-05	6350	1.000	0.635
500	200	VIGA 200X500-M8-06	6000	1.000	0.600
500	200	VIGA 200X500-M8-07	6400	1.000	0.640
500	200	VIGA 200X500-M8-08	6400	1.000	0.640
500	200	VIGA 200X500-M8-09	5500	2.000	1.100
TOTAL=					5.300

FASE 1															
MODULO 8															
VIGA 200X500 mm					Código:	VIGA 200X500-M8-01		Longitud proma	1250 mm	Cant vigas	8 U				
PLANILLA DE HIERRO DE VIGAS ($f_y=4200 \text{ kg/cm}^2$)															
					Dimensiones (m)			Longitud (m)		Peso (kg)		Obs			
Mc	Tipo	Ø mm	Espac. (mm)	Cant.	a	b	c	d	U	Unidad	Total		Unitario	Total	
1008	C	18	4	0.20	1.25	0.20				1.45	5.60	3.60	20.16	23.76	Sánchez
1009	O	10	100-150-100	13	0.28	0.88		0.17		1.33	16.65	0.82	10.27		
										Total de vigas código VIGA 200X500-M8-01				23.45	
VIGA 200X500 mm					Código:	VIGA 200X500-M8-02		Longitud proma	500 mm	Cant vigas	1 U				
PLANILLA DE HIERRO DE VIGAS ($f_y=4200 \text{ kg/cm}^2$)															
					Dimensiones (m)			Longitud (m)		Peso (kg)		Obs			
Mc	Tipo	Ø mm	Espac. (mm)	Cant.	a	b	c	d	U	Unidad	Total		Unitario	Total	
1008	C	18	4	0.20	0.50		0.20			0.90	3.60	1.80	7.19	10.19	Sánchez
1009	O	10	100-150-100	5	0.28	0.88		0.17		1.33	5.60	0.82	4.11		
										Total de vigas código VIGA 200X500-M8-02				11.30	

VIGA 200X500 mm					Código:	VIGA 200X500-M8-02		Longitud prom= 500 mm		Total de vigas código VIGA 200X500-M8-02		11.30	
					PLANILLA DE HIERRO DE VIGAS ($f_y=4200 \text{ Kg/cm}^2$)					100 mm		Cant. viga=	1 U
					Dimensiones (m)					Longitud (m)		Peso (kg)	
Mc	Tipo	Ø mm	Espac. (mm)	Cant.	a	b	c	d	e	Unidad	Total	Unitario	Total
1008	C	18	4	0.20	1.30	5.50	0.20		1.30	1.33	17.32	0.82	17.35
1009	O	10	100-200-100	13	0.28		0.17				0.82	10.68	
Total de vigas 200X500 mm											24.25		
Total de vigas código VIGA 200X500-M8-02											24.25		
VIGA 200X500 mm					Código:	VIGA 200X500-M8-04		Longitud prom= 500 mm		Total de vigas código		0.00	
										500 mm		Cant. viga=	1 U

PLANILLA DE HIERRO DE VIGAS (fy=4200 kg/cm²)														
Mc	Tipo	Ø mm	Espac. (mm)	Cant.	Dimensiones (m)				Longitud (m)		Peso (kg)		Obs.	
					a	b	c	d	e	Unidad	Total	Unitario		Total
1008	C	18		4	0.20	5.05	0.20		5.45	21.80	10.89	43.55	Gancho	
1009	O	10	100-150-100	51	0.28	0.88	0.17		1.33	67.27	1.80	41.47		
Total de vigas código VIGA 200X500-M8-03													85.02	

VIGA 200X500 mm				Código:	VIGA 200X500-M8-05		Longitud prom:	6350 mm		Cant vigas:	1 U				
PLANILLA DE HIERRO DE VIGAS ($f_y=4200 \text{ kg/cm}^2$)															
Dimensiones (m)															
Mc	Tipo	Ø mm	Espac. (mm)	Cant.							Longitud (m)		Peso (kg)		Obs
					a	b	c	d	e	f	Unidad	Total	Unitario	Total	
1008	C	18	4	0.20		6.35	0.20				6.35	27.00	0.84	53.93	Soncho
1009	O	10	100-150-100	64	0.28	0.88	0.17				1.53	84.58	13.82	52.15	